

fischertechnik® 

ABENTEUER TECHNIK



„JEDE MENGE M

Die bunte Welt der fischertechnik beginnt mit JUNIOR oder SUPER-JUNIOR bereits ab dem Vorschulalter. Die Auswahl der bunten Bauteile und vor allem deren Handhabung sind speziell auf die ersten Schritte abgestimmt. Und das Ergänzungsset JUNIOR PLUS ermöglicht den Aufstieg in die MASTER-Klasse.



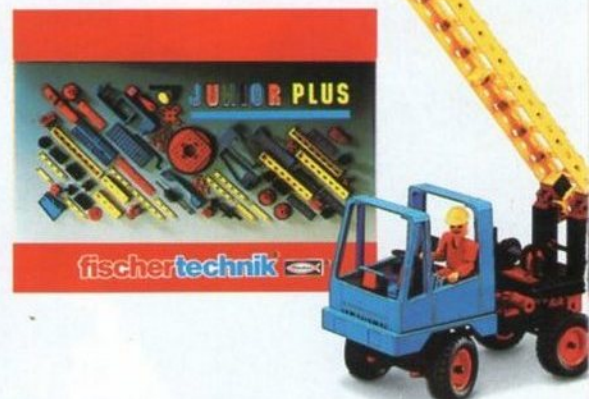
30 300 JUNIOR.

Ideal für den ersten Kontakt mit der Technik und zum Kennenlernen von fischertechnik. 128 Bauteile. Farb-Bauanleitung für 11 Modelle.
Von 5-8 Jahren.



30 303 SUPER-JUNIOR.

Der große JUNIOR mit mehr Modellmöglichkeiten. 261 Bauteile. JUNIOR-Anleitung und zusätzliche Farb-Bauanleitung für weitere Modelle.
Von 5-8 Jahren.



30 305 NEU. JUNIOR PLUS.

Ergänzungsset. Macht aus JUNIOR oder SUPER-JUNIOR einen MASTER. Führt den JUNIOR-Fan in die bunte Welt der MASTER PLUS-Ergänzungssets.
Lieferbar ab September 1991.

MÖGLICHKEITEN“

Der MASTER ist der ideale Begleiter für Baumeister, die gerne spielen. Mit diesen Bauteilen werden die kühnsten Konstruktionen wahr: Fahrzeuge, Kräne, Maschinen. Und die MASTER PLUS-Ergänzungssets bieten vielfältige Ausbaumöglichkeiten. Damit ist der MASTER die Basis im fischertechnik-System.



30 301 MASTER.

Der Grundbaukasten im System. 353 Bauteile. Ausführliche Bauanleitung. 16 Modelle. Ausbaufähig durch MASTER PLUS-Ergänzungssets.
Von 7 - 12 Jahren.

30 302 MOTOR-MASTER.

Der große Grundbaukasten mit allen MASTER-Bauteilen und zusätzlicher Motorisierung. 394 Bauteile. Bauanleitung für 18 Modelle.
Von 7 - 12 Jahren.



30 310 MOTORISIERUNG.

Ergänzungssets. Macht aus dem MASTER den MOTOR-MASTER. Enthält Motor, 3-Gang-Getriebe und POWER-BLOCK für Batterien oder Akkus (Batterien/Akkus nicht Inhalt!).

„LUST AUF

Die MASTER PLUS-Idee: Viele neue fischertechnik-Modelle zum günstigen Preis. Basis für alle MASTER PLUS-Sets sind MASTER oder MOTOR-MASTER. In den MASTER PLUS-Sets sind ausschließlich Teile enthalten, die noch

30 311 FIGUREN.

Drei starke Typen für viel Action! Sie fahren Lastwagen, fliegen Hubschrauber oder bedienen einen Kran. 52 Bauteile. Auch mit JUNIOR oder SUPER-JUNIOR kombinierbar.



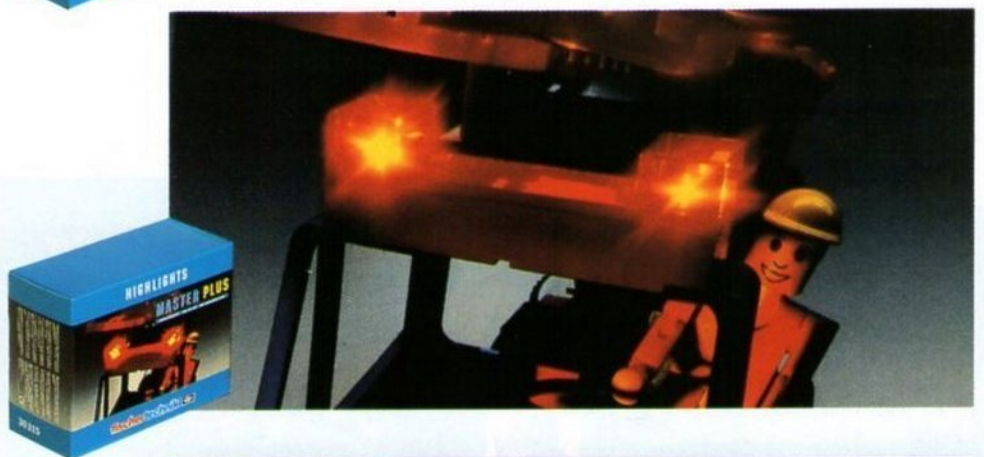
30 312 RAUPEN.

Aus Ketten, Raupen und einem großen Planierschild entstehen zusammen mit MASTER oder MOTOR-MASTER starke Planiermaschinen, andere Baustellenfahrzeuge oder ein Förderband. 248 Bauteile. Farb-Bauanleitung für 4 Modelle.



30 315 HIGHLIGHTS.

Blinkeffekte wie in Wirklichkeit dank „Double-Oscillator-System“: Beide Lampen blinken unabhängig. Aufrüstbar mit 30 264 SPECIAL-Set LAMPEN auf eine Lichterkette. Inhalt: „Double-Oscillator“-Elektronik, 2 Lampen, Schalter für Blinken und Dauerlicht, 9V Batteriehalter (Batterie nicht Inhalt!).



30 313 RUMMELPLATZ.

Riesenrad, Karussell oder Schiffschaukel bringen das echte Rummelplatz-Feeling. Modelle gebaut in Kombination mit MASTER. Motorisierung mit MOTOR-MASTER oder 30 261 SPECIAL-Set M-MOTOR. 200 Bauteile. Große Farb-Bauanleitung für 3 Modelle.



MEHR?“

nicht im MASTER oder MOTOR-MASTER sind. Dazu eine ausführliche, bebilderte Bauanleitung. Das Ergebnis: Attraktive Ergänzungssets, die aus den MASTER-Modellen ganz neue Variationen entstehen lassen.



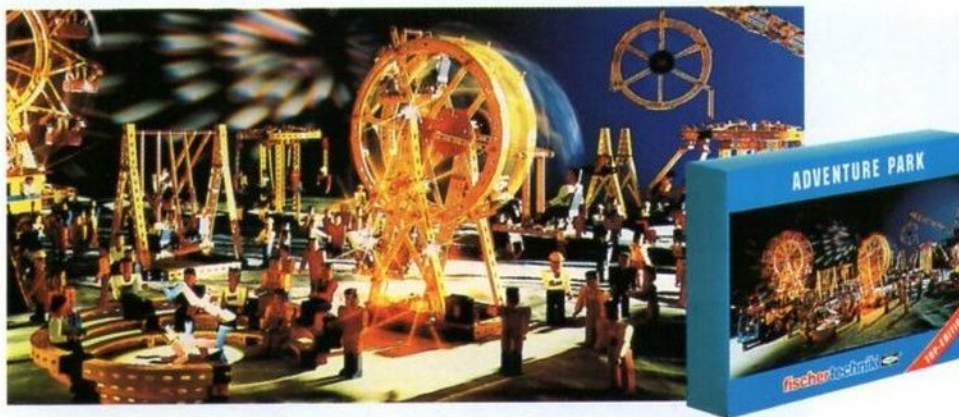
30 314 TRUCKS.

Ob Schwertransporter oder Sattelzug, ob Tieflader oder Dreiachser. Mit diesem Ergänzungsset in Kombination mit MASTER sind die fischertechnik-Laster nicht mehr zu schlagen. Motorisierbar mit MOTOR-MASTER oder 30 261 SPECIAL-Set M-MOTOR. 107 Bauteile. Große Farb-Bauanleitung für 4 Modelle.



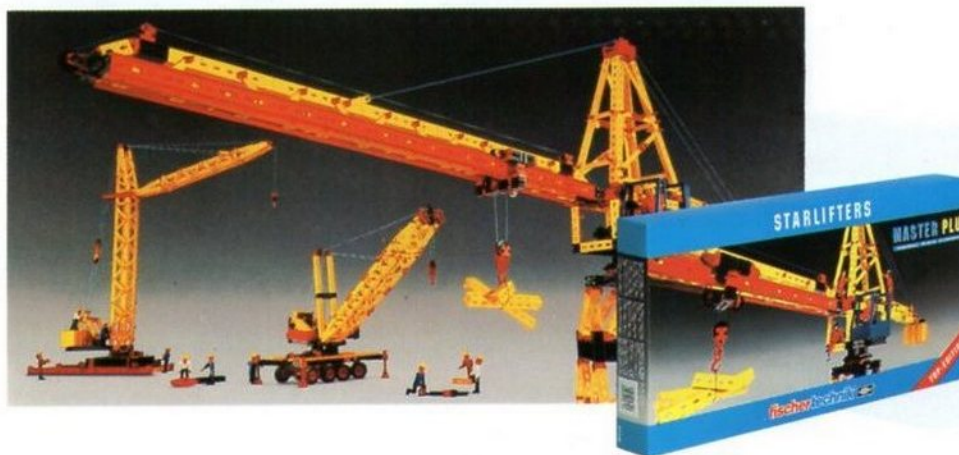
30 317 SPECIAL TRUCKS.

Ergänzungsset für Einsatzfahrzeuge mit Teleskopausleger, Abschleppereinrichtung oder Schwerlastanhänger, baubar in Kombination mit MASTER. Mit MOTOR-MASTER oder 30 261 SPECIAL-Set M-MOTOR motorisierbar. 156 Bauteile. Große Farb-Bauanleitung für 4 Modelle.



30 318 NEU. ADVENTURE PARK.

Einsteigen und Platz nehmen im Vergnügungspark. In Kombination mit MASTER entstehen ein Riesenrad und zwei weitere faszinierende Großmodelle. Motorisierbar mit MOTOR-MASTER oder 30 261 SPECIAL-Set M-MOTOR. Ein Baukasten aus der TOP-EDITION-Reihe. Lieferbar ab September 1991.



30 316 STARLIFTERS.

MASTER PLUS-Set aus der TOP-EDITION-Reihe. Drei riesige Kräne. Voraussetzung: MASTER oder MOTOR-MASTER. 135 cm mißt der Ausleger des Molenkrans. „Direct-Drive“ Getriebe, Doppelachs-Synchron-Lenkung. Motorisierbar mit 30 262 SPECIAL-Set S-MOTOR. 821 Bauteile. Große Farb-Bauanleitung.

„KEINE EXP

Die fischertechnik PROFI-Serie beinhaltet Experimentierbaukästen zu aktuellen Themen der modernen Technik. In den einzelnen Baukästen werden jeweils ca. 10-12 Themenbereiche anhand von Experimenten und Modellen vorgestellt. Ein ausführliches, rund 100 Seiten starkes Experimentierbuch berichtet, neben der Bauanleitung, über viel Interessantes und Wissenswertes aus der Welt der Technik. Die PROFI-Reihe wendet sich gleicher-

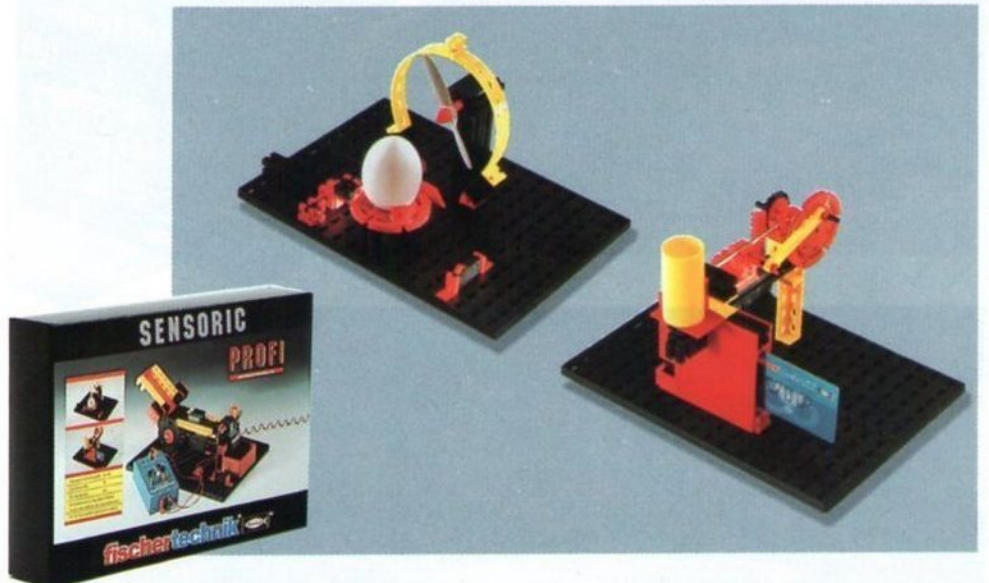
30 492 NEU. CARTECH.

Allradantrieb, Allradlenkung, Achsschenkellenkung, Getriebe, Kardan. Fahrzeugtechnik total! CARTECH zeigt mit faszinierenden Modellen was dahintersteckt. 230 Bauteile. Mit Motor, zahlreichen Getriebeteilen und 9 V Batteriehalter (Batterie nicht enthalten!). Mit ausführlich bebildertem Experimentierhandbuch. Von 10-99 Jahren. Lieferbar ab September 1991.



30 491 NEU. SENSORIC.

Berührungslos schalten und automatisieren. Fotozelle (für Lichtschranken), Reedkontakt, Heißleiter für Modelle zu vielen Themenbereichen. Vom sensorgesteuerten Händetrockner über Alarmanlagen bis zum Bonbonautomaten. Ein neuer Flip-Flop-Baustein verstärkt und speichert die Signale der Sensoren. 440 Bauteile. Mit Experimentierhandbuch und 9V Batteriehalter (Batterie nicht enthalten!). Von 10-99 Jahren. Lieferbar ab September 1991.



30 490 NEU. COMPUTING.

fischertechnik Profis sind begeistert. Ein Roboter mit Greifhand, ein Plotter, ein Geldautomat, ein Scheckkartenleser, sogar ein „CD-Player“. Mit drei Motoren, sechs Tastern, vier Lampen, zwei Foto-transistoren, 20-poliger Steckerbuchse und Experimentierplatte. 880 Bauteile. Experimentierhandbuch. Interface, Software und Netzgerät erforderlich (siehe rechts). Passend zu folgenden Computern: IBM PC, XT, AT, kompatible, PS2, Atari ST, Amiga 500/2000/3000. Von 12-99 Jahren. Lieferbar ab Sept. 1991.



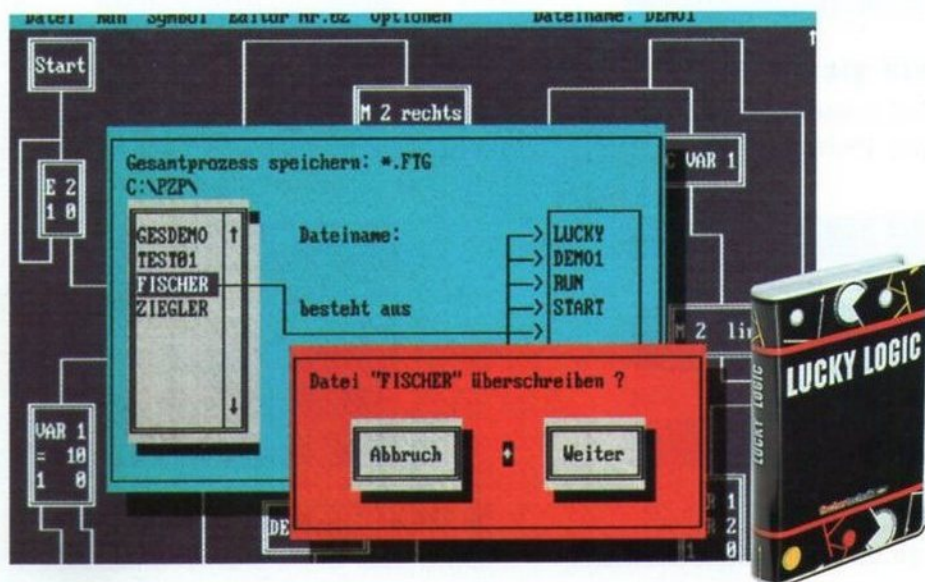
ERIMENTE!“

maßen an Kinder, Jugendliche und Erwachsene, denn interessante Technik ist keine Frage des Alters. Für die fischertechnik PROFI-Kits sind keinerlei Voraussetzungen erforderlich. Sie eignen sich bestens zur Kombination mit den MASTER-Baukästen und allen fischertechnik Bauteilen.



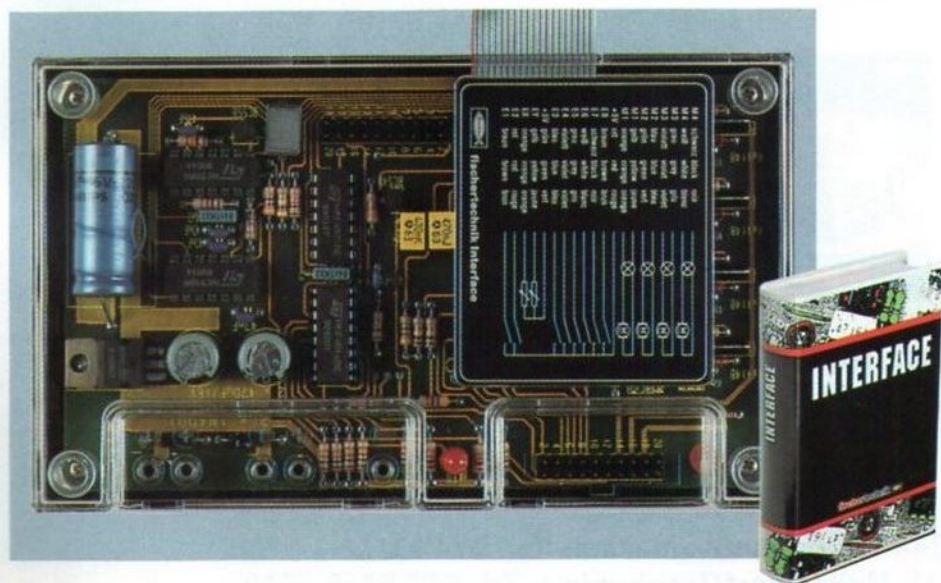
30 330 NEU. COMPUTING COMBI.

Komplettpaket aus 30490 COMPUTING, 30520 INTERFACE und 30521 LUCKY-LOGIC. Achtung: Stromversorgung erforderlich (30180 SPECIAL-Set POWER-SUPPLY).



30 521 NEU. LUCKY-LOGIC.

Mit Hilfe der Maus wird am Bildschirm ein Logik-Ablaufplan erstellt. So kann jedes Modell ohne Vorkenntnisse gesteuert werden. Mit Diskette und Software-Anleitung.

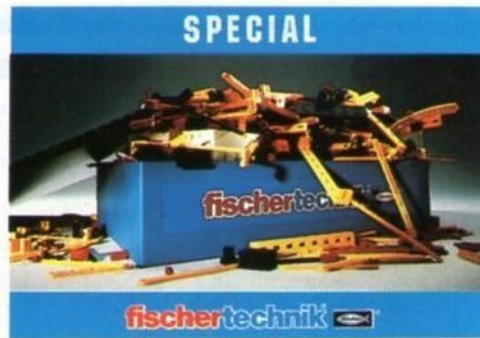


30 520 COMPUTING INTERFACE.

Das Interface ist das Verbindungsglied zwischen Computer und fischertechnik Modell. 4 Ausgänge, 8 Digitaleingänge, 2 Analogeingänge. Anschluß an den Druckerausgang.

„MEHR TEILE BITTE“

Die neuen SPECIAL-Sets enthalten Bauteile, die jeder fischertechniker braucht und die zu allen fischertechnik Baukästen passen. Mehr Teile für mehr Modelle und neue Ausbaustufen.



30 326 NEU. SPECIAL 2000.

Großes Bauteile-Set in der praktischen Sortierwanne mit Großbauplatte. Über 800 Bauteile. Ohne Anleitung. Lieferbar ab September 1991.



30 259 NEU. BAUSTEINE.

Verschiedene schwarze Grundbausteine. 72 Bauteile.



30 266 NEU. WINKELTRÄGER.

Verschiedene gerade Statikteile für Brücken, Kräne, Türme. 116 Bauteile.



30 265 NEU. BOGENSTÜCKE 30°.

Bogenstücke für einen 30°-Bogen, z. B. für Riesenräder. 105 Bauteile.



30 264 NEU. LAMPEN.

4 Lampen mit Leuchtkappen. Passend zu HIGH-LIGHTS. 35 Bauteile.



30 261 NEU. M-MOTOR.

Der MASTER-Motor mit Getriebe und Kabeln einzeln. 14 Bauteile.



30 262 NEU. S-MOTOR.

Spezial-Motor für „Direct-Drive“-Getriebe und Seilwinden. 29 Bauteile.



30 263 NEU. POWER-BLOCK.

Batterie- und Akkualter (6 Mignonzellen, nicht Inhalt!). Lieferbar ab September 1991.



30 180 NEU. POWER-SUPPLY.

Universelles Festspannungs-Netzgerät 8 V. Lieferbar ab September 1991.



30 181 NEU. POWER-CONTROLLER.

Regler für POWER-BLOCK/POWER-SUPPLY. Lieferbar ab September 1991.

fischerwerke, 7244 Tumlingen/Waldachtal, Tel. 074 43/12-1.
 fischer austria, A-2513 Möllersdorf/Traiskirchen, Tel. 0 22 52/5 37 30
 Lemaco SA, CH-1024 Ecublens, Tel. 0 21/6918991