

fischertechnik® 

TECHNIEK VOL AVONTUUR



„EEN BONTE WAAIE

Kinderen hoeven helemaal niet leerplichtig te zijn om de sets JUNIOR en SUPER-JUNIOR van fischertechnik de baas te kunnen. De keuze van de diverse bouwonderdelen en vooral de hanteerbaarheid ervan werden speciaal aangepast voor hen die hun eerste stappen wagen in de bonte wereld van fischertechnik. Met de aanvullende set JUNIOR PLUS kan men probleemloos overstappen naar de MASTER-klasse.



30 300 JUNIOR.

Ideaal als eerste contact met de techniek en om de mogelijkheden van fischertechnik snel onder de knie te krijgen. 128 elementen. Bouwinstructies in kleur voor 11 modellen.

Van 5 tot 8 jaar.



30 303 SUPER-JUNIOR.

De grote JUNIOR biedt nog meer bouw-mogelijkheden. 261 elementen. Met de JUNIOR-handleiding en de bijkomende tips in kleur kan men nog andere modellen bouwen.

Van 5 tot 8 jaar.



30 305 NIEUW – JUNIOR PLUS.

Een aanvulset voor JUNIOR of SUPER-JUNIOR waarmee men een MASTER kan maken. Leidt de JUNIOR-fan binnen in de boeiende wereld van de aanvulsets MASTER PLUS.

R MOGELIJKHEDEN”

MASTER is de ideale speelkameraad voor piepjonge ingenieurs. Met de bouw-elementen kan hij vorm geven aan de meest gedurfde creaties: diverse voertuigen, kranen, machines, enz. Met de aanvulsets MASTER PLUS verruimt hij zijn bouw mogelijkheden. Zo vormt MASTER de basis van elk fischertechnik systeem.



30 301 MASTER.

De basisdoos van het fischertechnik systeem. 353 elementen. Zeer gedetailleerde bouw instructies. 16 modellen. Talrijke uitbreidings mogelijkheden met de aanvulsets MASTER PLUS.

Van 7 tot 12 jaar.

30 302 MOTOR-MASTER.

Grote basisbouwdoos met alle elementen van de MASTER plus motorelementen. 394 elementen. Bouw instructies voor 18 modellen.

Van 7 tot 12 jaar.



30 310 MOTORISERING.

Aanvulsets voor de MASTER waarmee men een MOTOR-MASTER kan maken. Met motor, versnellingsbak met 3 versnellingen en POWER-BLOCK (batterijhouder) voor batterijen of accu's (niet inbegrepen).

„VOOR DOO

Het **MASTER PLUS** concept: talloze nieuwe en voordelige modellen van fischertechnik. De sets **MASTER** en **MOTOR-MASTER** vormen de basis voor de sets **MASTER PLUS**. Deze sets omvatten uitsluitend elementen die men niet terug-

30 311 FIGUREN.

Drie sterke mannen, klaar voor actie. Zij besturen vrachtwagens, helikopters of bedienen een kraan. 52 elementen. Deze set is ook een ideale aanvulling voor de **JUNIOR** en **SUPER-JUNIOR** sets.



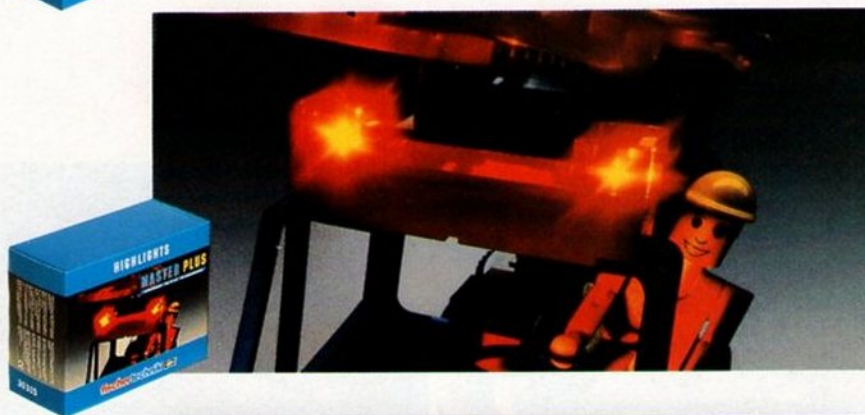
30 312 RUPS BANDEN.

Als aanvulling bij de sets **MASTER** of **MOTOR-MASTER**. Deze set omvat kettingen, rupsen en een indrukwekkend niveleerblad waarmee men bulldozers, niveleers, werfhuizen of transportbanden kan bouwen. 248 elementen. Bouwinstructies in kleur voor 4 modellen.



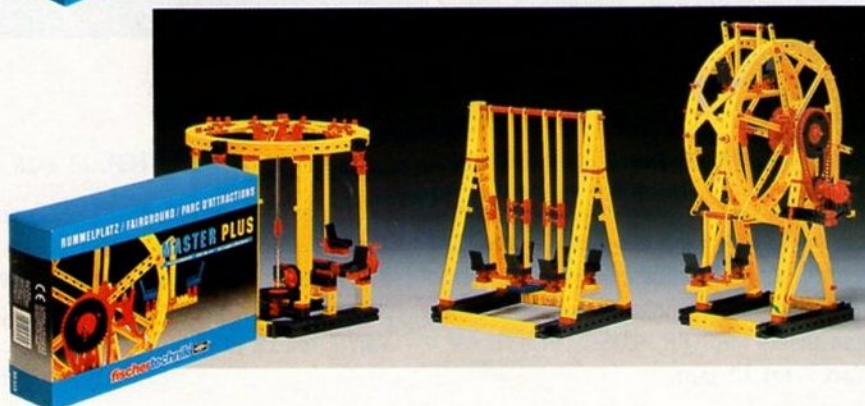
30 315 HIGHLIGHTS.

Knippereffecten, echter dan echt, dank zij het systeem met dubbele oscillator. De twee lampen knipperen onafhankelijk van elkaar. Wie deze set combineert met de set **SPECIAL 30 264 LAMPEN** kan een hele lichtketen bouwen. Inhoud: elektronica met dubbele oscillator, 2 lampen, schakelaar voor knipperlicht/permanent licht en batterijhouder (batterij 9 V niet inbegrepen).



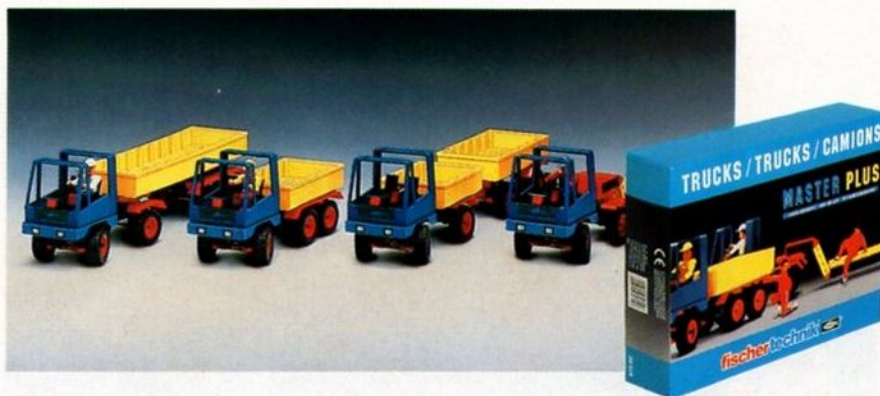
30 313 KERMISFORUM.

Reuzenrad, draaimolen of bootschommel waarmee men een kermisforum kan bouwen. De modellen worden gebouwd samen met de set **MASTER** en kunnen gemotoriseerd worden met **MOTOR-MASTER** of de set **SPECIAL 30 261 M-MOTOR**. 200 elementen. Bouwinstructies groot formaat in kleur voor 3 modellen.



RZETTERS"

vindt in de sets MASTER en MOTOR-MASTER. Zeer gedetailleerde en geïllustreerde bouw instructies. Zeer aantrekkelijke aanvulsets waarmee men nieuwe varianten kan bouwen op de MASTER modellen.



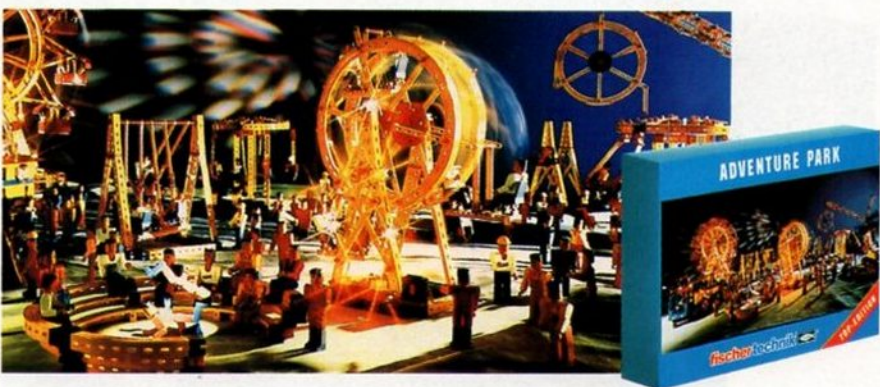
30 314 VRACHTWAGENS.

De wereld van vrachtwagens, opleggers, diepladers en drie-assige wagens gaat open. Met deze aanvulset plus MASTER worden de fischertechniciens rasechte techniekgenieën. Ze kunnen de modellen motoriseren met de set MOTOR-MASTER of met de set SPECIAL 30 261 M-MOTOR. 107 elementen. Bouwinstructies reuzeformaat in kleur voor 4 modellen.



30 317 SPECIAL TRUCKS / SPECIALE TRANSPORTVOERTUIGEN.

Aanvulset voor actiewagens met telescopische kraan, takelwagen of oplegger voor uitzonderlijk vervoer, als uitbreiding bij de MASTER. De modellen kunnen worden gemotoriseerd met de set MOTOR-MASTER of met de set SPECIAL 30 261 M-MOTOR. 156 elementen. Bouwinstructies in groot formaat en in kleur voor 4 modellen.



30 318 NIEUW – PRETPARK.

fischertechnik opent de deuren van een reuze pretpark. In combinatie met MASTER kan men het reuzenrad bouwen en twee andere boeiende modellen in groot formaat. De modellen kunnen worden gemotoriseerd met de set MOTOR-MASTER of met de set SPECIAL 30 261 M-MOTOR. Een bouwdoos van de reeks TOP-EDITION.



30 316 STARLIFTERS.

Set MASTER PLUS van de reeks TOP-EDITION. Drie reuze kranen. Kan alleen met MASTER of met MOTOR-MASTER. De arm van de hijskraan op de kade is niet minder dan 135 cm lang. Transmissie van het type „Direct-Drive” en synchrone bediening van de dubbele as. De modellen kunnen gemotoriseerd worden met de set SPECIAL 30 262 S-MOTOR. 821 elementen. Bouwinstructies groot formaat in kleur.

„ERVARING

De PROFI-reeks van fischertechnik bestaat uit experimentele bouwdozen rond actuele thema's uit de moderne techniek. Elke bouwdoos biedt 10 tot 12 thema's die de kinderen via hun ervaringen en modellen ontdekken. Een stevige en gedetailleerde handleiding, 100 pagina's dik, bevat naast de bouwstructies interessante beschrijvingen over ontdekkingen en

30 492 NIEUW – CARTECH-AUTOTECHNIEK.

Aandrijving op alle wielen, stuur aandrijving op alle wielen, asboomsturing, versnellingsbas, kruiskoppeling, differentieel... de autotechniek ten voeten uit. Via fascinerende modellen toont CARTECH in detail hoe deze gespecialiseerde wereld er uitziet. 230 elementen. Met motor, veel transmissie-elementen en batterijhouder (batterij 9 V niet inbegrepen). Gedetailleerd en rijkelijk geïllustreerd boek. Van 10 tot 99 jaar.



30 491 NIEUW – SENSORIC.

Contactloos schakelen en automatiseren. Foto-elektrische cellen (foto-elektrische beveiligingen), reedcontacten, thermistor voor talloze toepassingen. Verschillende thema's: sensorbediende handdroger, alarminstallatie, snoepautomaat, enz. Een nieuwe flip-flop module versterkt en memoriseert de detectorsignalen. 440 elementen. Met experimenteerboek en batterijhouder (batterij 9 V niet inbegrepen). Van 12 tot 99 jaar.



30 490 NIEUW – COMPUTING.

PROFI-sets daar zijn fischertechniciens gek van. Een robot met grijp arm, een plotter, een geldautomaat, een bankkaartlezer en zelfs een CD-speler. Met drie motoren, zes drukknoppen, vier lampen, twee fototransistoren, 20-polige verbindingbus en experimenteerplateau. 880 elementen. Experimenteerboek. Interface, software en voedingsblok zijn vereist (zie rechterpagina). Compatibel met de computers IBM PC, XT, AT, PS2, Atari ST, Amiga 500/2000/3000. Van 12 tot 99 jaar.



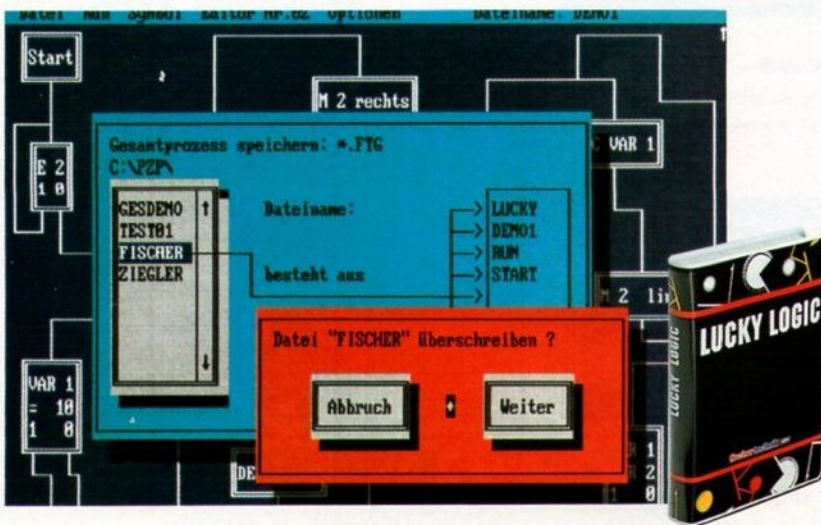
OVERBODIG"

uitvindingen uit de wereld van de techniek. De PROFI-reeks is bedoeld voor kinderen, tieners en hun ouders... want fischertechnik kent geen leeftijd! Voor PROFI-sets is geen enkele ervaring nodig; ze kunnen probleemloos gecombineerd worden met de bouwdozen MASTER en alle andere elementen van fischertechnik.



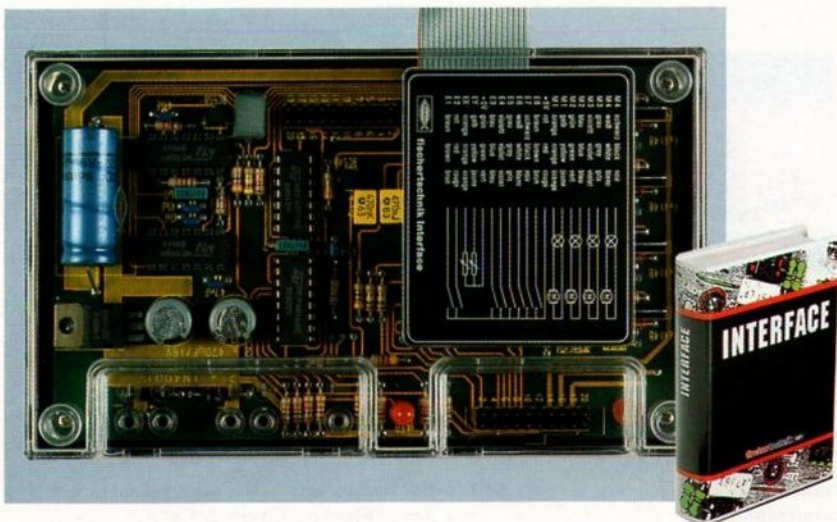
30 330 NIEUW – COMPUTING COMBI.

Complete doos bestaande uit de set 30 490 COMPUTING, de set 30 520 INTERFACE en de set 30 521 LUCKY-LOGIC. Opgelet: netvoeding is vereist (Set SPECIAL 30 180 POWER-SUPPLY).



30 521 NIEUW – LUCKY-LOGIC.

Met de muis krijgt men op het scherm een logisch ordinogram. Zo kan elk model zonder voorkennis bediend worden. Met disquette en softwarehandleiding.



30 520 COMPUTING INTERFACE.

De interface is het verbindings-element tussen de computer en het fischertechnik-model. 4 uitgangen, 8 numerieke ingangen, 2 analoge ingangen. Verbinding aan de printeruitgang.

„MEER ELEMENTEN AUB“

De nieuwe sets SPECIAL bevatten bouwelementen die elke fischertechnicien nodig heeft en die passen bij alle bouwdozen van fischertechnik. Een nieuwe generatie aanvullende elementen voor de verschillende sets fischertechnik waarmee men nog meer modellen kan bouwen.



30 326 NIEUW – SPECIAL 2000.

Set met bouwelementen groot formaat en praktische sorteerdoos, met bouwplaat groot formaat. Meer dan 800 elementen. Zonder bouw instructies.



30 259 NIEUW – MODULE.

Verschillende bouwblokken. Zwarte kleur. 72 elementen.



30 266 NIEUW – STEUNELEMENTEN.

Verschillende statische rechte steunelementen voor bruggen, kranen, torens, 116 elementen.



30 265 NIEUW – ELLEBOOGELEMENTEN 30°.

Elleboogelementen waarmee men hoeken van 30° kan vormen, bijvoorbeeld voor grote wielen.



30 264 NIEUW – LAMPEN.

4 lampen met doorzichtige kappen voor HIGH-LIGHTS. 35 elementen.



30 261 NIEUW – M-MOTOR.

De MASTER-MOTOR met versnellingsbak en individuele kabels. 14 elementen.



30 262 NIEUW – S-MOTOR.

Speciale motor voor transmissie „Direct Drive“ en kabelhaspels. 29 elementen.



30 263 NIEUW – POWER-BLOCK.

Houder voor batterijen en accu's voor 6 ronde batterijen R6 (niet inbegrepen).



30 180 NIEUW – POWER-SUPPLY.

Universele trafo met vaste spanning 8 V.



30 181 NIEUW – POWER-CONTROLLER.

Regelweerstand voor POWER-BLOCK/POWER-SUPPLY.

Unica N.V.
Ringlaan 17
B-8501 Kortrijk-Heule
Tel. (056) 35.02.93
Fax (056) 35.77.48

Otto Simon B.V.
Schuilenburglaan 1
NL-7600 AA Almelo
Tel. 0 54 90/3 77 77
Fax 0 54 90/1 64 17

fischerwerke
Artur Fischer GmbH & Co. KG
D-7244 Tumlingen/Waldachtal
Tel. 0 74 43/12-0
Fax 0 74 43/12-591